



# SAP Business One in Detail with Bexsys

**BexSys Co.,Ltd.**

88 PASO Tower , 27 Floor , Unit A2 Silom Road , Suriyawongse , Bangrak  
Bangkok 10500, Thailand

## **SAP Business One (New Level of control for Small and Midsize Business)**

บริษัท BexSys Co.,Ltd. มีความภูมิใจที่จะนำเสนอ SAP Business One (SAP B1) ซึ่งเป็น ERP Software ที่จะช่วยเพิ่มประสิทธิภาพในการทำงานให้แก่องค์กรขนาดเล็กถึงขนาดกลาง

SAP Business One คือ โซลูชันที่จะตอบสนองความต้องการในการจัดการ สำหรับธุรกิจขนาดกลาง และขนาดย่อม โดยประกอบด้วยฟังก์ชันการใช้งานต่างๆ ซึ่งช่วยให้ธุรกิจสามารถดำเนินงานได้อย่างมีประสิทธิภาพและต่อเนื่องด้วยข้อมูลทางธุรกิจที่ทันสมัยตลอดเวลา (Real time update)

### **คุณสมบัติเด่นของโปรแกรม SAP Business One (SAP B1)**

- ครอบคลุมทุกส่วนการทำงาน ตั้งแต่ การบริหารการเงิน (Financial), สินค้าคลัง, การจัดซื้อ, รายการสินค้า, การผลิต, รายการเข้าออกบัญชีธนาคาร, และการบริหารลูกค้าสัมพันธ์ (CRM)
- สามารถวิเคราะห์รายการซื้อ ขาย การเงิน/บัญชี บริหารกระแสเงินสด
- สามารถสร้างรายงานได้เองโดยง่าย และมีประสิทธิภาพ ( Query Generator , Drag & Drop Relate , User Define Filed , Crystal Report , etc...)
- ฟังก์ชันต่างๆในระบบปฏิบัติงาน ทำงานแบบเชื่อมโยงความสัมพันธ์ (Centralized System)
- เข้าถึงข้อมูลได้อย่างอัตโนมัติ และมีประสิทธิภาพด้วยขั้นตอนง่ายๆ ที่สามารถวางแผนและ บริหารการจัดการ วัตถุดิบ และการผลิตให้เพียงพอต่อความต้องการของลูกค้า (MRP)



### **ความสามารถในการทำงานกับแอปพลิเคชันของ Microsoft Windows**

- สะดวกในการใช้งาน เนื่องจากหน้าจอในการทำงานต่างๆ มีลักษณะคล้าย Microsoft Windows จึงทำให้ผู้ใช้งานคุ้นเคยง่ายและเรียนรู้ได้เร็ว
- ระบบสามารถทำการส่งผ่านข้อมูลที่บันทึกในระบบ ไปเป็นไฟล์ของ Microsoft office (Word and Excel)
- รับรองการเชื่อมต่อข้อมูลกับ Microsoft Outlook โดยสามารถทำรายการในส่วนของการเปลี่ยนหมายกำหนดการในปฏิทิน และรายชื่อบุคคลที่ติดต่อได้

### ลักษณะการใช้งานของแต่ละฟังก์ชันในระบบ SAP Business One (SAP B1)

ความครอบคลุมของ SAP Business One Version 9.2						
ความสามารถทางด้านการทำงานและข้อมูล						
เทคโนโลยีทั่วไป (ลากโยง (Drag & Relate), การเคลื่อน, การกำหนดสิทธิ์การเข้าใช้งานตามผู้ใช้)						
การล็อกอินเข้าใช้งานผ่าน Web Browser (Firefox or Google chrome)						
การเงิน	การขาย	การบริการ	จัดซื้อ	สินค้าคงคลัง	การผลิต	งานโครงการ
<ul style="list-style-type: none"> <li>- ฟังก์ชันบัญชี</li> <li>- การแยกประเภทบัญชี</li> <li>- การบันทึกการขายทางบัญชี</li> <li>- การบริหารรายการที่เกิดขึ้นซ้ำๆ กัน</li> <li>- รายงานรับรองจ่าย</li> <li>- การรองรับอัตราแลกเปลี่ยนหลายสกุล</li> <li>- รายงานทางบัญชี</li> <li>- การจัดวางงบประมาณ</li> <li>- ภาษีการขาย</li> <li>- ภาษีการซื้อ</li> <li>- เงินฝาก</li> <li>- เช็ด</li> <li>- เงินเชื่อ</li> <li>- รายรับ</li> <li>- การผ่อนชำระ</li> </ul>	<ul style="list-style-type: none"> <li>- การจัดทำใบเสนอราคา</li> <li>- การรับการสั่งซื้อ</li> <li>- การออกบิล</li> <li>- การจัดส่ง</li> <li>- การคืนสินค้า</li> <li>- ราคาสินค้าในรูปแบบเงินตราอื่นๆ</li> <li>- การบริหารลูกค้า</li> <li>- การคำนวณกำไรขาดทุน</li> <li>- การบริหารผู้ติดต่อ</li> <li>- การบริหารโอกาสและช่องทาง</li> <li>- การรวมโปรแกรม Outlook เข้าไว้ด้วยกัน</li> </ul>	<ul style="list-style-type: none"> <li>- การบริหารสัญญาการให้บริการ</li> <li>- การวางแผนการบริการ</li> <li>- การติดตามการให้บริการลูกค้าและการติดต่อลูกค้าผ่าน</li> <li>- ฐานข้อมูลความรู้</li> <li>- การจัดการบริการทางโทรศัพท์</li> </ul>	<ul style="list-style-type: none"> <li>- การสร้างและใช้งานการร้องขอการจัดซื้อ</li> <li>- การสร้างและใช้งานใบเสนอราคาซื้อจาก Vendor</li> <li>- การสร้างและใช้งานใบสั่งซื้อ</li> <li>- การสร้างและใช้งานใบรับสินค้าโดยอ้างอิงเลขที่ใบสั่งซื้อ</li> <li>- การสร้างและใช้งานใบคืนสินค้ากลับ Vendor</li> <li>- การสร้างและใช้งานการร้องขอการมัดจำสินค้าซื้อ</li> <li>- การสร้างและใช้งานการออกใบแจ้งหนี้การมัดจำสินค้าซื้อ</li> <li>- การสร้างและใช้งานใบแจ้งหนี้ซื้อ และ ใบลดหนี้ซื้อ</li> <li>- การกลับรายการการบันทึกบัญชีใบแจ้งหนี้ซื้อ</li> <li>- การบันทึกบัญชีค่าใช้จ่ายที่เข้ามาบันทึกเป็นต้นทุนสินค้า</li> <li>- การสร้างเอกสารจัดซื้อที่มาจากกรอ้างอิงเอกสาร</li> <li>- รายงานมาตรฐานที่เกี่ยวข้องงานซื้อ</li> <li>- การแก้ไขเอกสารใบแจ้งหนี้และการกลับรายการ</li> <li>- การออกใบแจ้งหนี้ขายรายเดือน</li> <li>- การออกใบแจ้งหนี้ส่งออก</li> </ul>	<ul style="list-style-type: none"> <li>- การกำหนดครนสินค้าคงคลัง</li> <li>- การจัดการเลขที่ LOT และ Serial No.</li> <li>- การกำหนด Barcode ใน Item Code</li> <li>- การสร้างฐานข้อมูลและจัดการสถานที่จัดเก็บสินค้า</li> <li>- การแก้ไขรหัสจัดเก็บสินค้า</li> <li>- การตั้งค่าสินค้าทดแทน</li> <li>- รหัสสินค้าของคู่ค้า</li> <li>- การตั้งค่าการบันทึกบัญชีสินค้าคงคลัง</li> <li>- การบันทึกสินค้า และ ผิดสินค้า</li> <li>- โอนย้ายสินค้า และการปรับมูลค่าสินค้าคงคลัง</li> <li>- การสร้างต้นแบบการลงรายการบัญชีแบบทำซ้ำ</li> <li>- การยกยอดสินค้าคงคลัง, การตรวจสอบ Transaction และการลงรายการ</li> <li>- การตรวจนับสินค้าคงคลัง</li> <li>- เบิกสินค้า และ ส่งบรรจุสินค้า</li> <li>- รายงานที่เกี่ยวข้อง</li> </ul>	<ul style="list-style-type: none"> <li>- ข้อมูลหลักทรัพการ (การ์ดเครื่องจักร)</li> <li>- ความสามารถในการปรับปรองงานของทรัพยากร (Machine Load)</li> <li>- ตั้งค่าความสามารถในการปรับปรองงานของทรัพยากรรายวัน</li> <li>- สูตรการผลิต และ จัดทำใบสั่งผลิต</li> <li>- การยืนยันปรองการสั่งซื้อ-ส่งผลิต</li> <li>- รับสินค้าจากกระบวนการผลิต</li> <li>- การเบิกจ่ายสินค้าเพื่อใช้ในการผลิต</li> <li>- การปรับราคาสินค้าต้นแบบ</li> <li>- การจัดการต้นทุนในส่วนการผลิต</li> <li>- รายงานที่เกี่ยวข้องกับการผลิต</li> <li>- การประมาณการส่งผลิต</li> <li>- การคำนวณความต้องการของสินค้าสั่งซื้อและส่งผลิต</li> <li>- การแนะนำรายการสั่งซื้อและส่งผลิต</li> </ul>	<ul style="list-style-type: none"> <li>- งานโครงการ</li> <li>- รายงานเกี่ยวกับงานโครงการ</li> </ul>
เครื่องมือพัฒนาซอฟต์แวร์						

**การเงิน (Financial)** – ประกอบด้วย บัญชีแยกประเภททั่วไป, การบันทึกการขายรับ – จ่าย (GL,AP,AR), อัตราแลกเปลี่ยนเงินตราต่างประเทศ (Multi currencies), การกำหนดงบประมาณ, และการจัดสรรปันส่วนค่าใช้จ่าย (Corporate Allocation)

**โอกาสทางการขาย (Sales Opportunities)** – บันทึกเหตุการณ์ทั้งหมดเกี่ยวกับการขาย ตั้งแต่การโทรถึงลูกค้าครั้งแรกจนถึงเมื่อมีการปิดการขายกับลูกค้า และยังสามารถวิเคราะห์โอกาสของการขายได้อีกด้วย

**การขาย (Sales)** – ทำงานในส่วนบัญชีลูกหนี้ และเอกสารทั้งหมดในระบบการขาย เช่น ใบเสนอราคา, ใบสั่งขายสินค้า, ใบส่งสินค้า, ใบกำกับภาษี และ ใบเสร็จรับเงิน

**การจัดซื้อ (Purchasing)** – ทำงานในส่วนบัญชีเจ้าหนี้ และเอกสารทั้งหมดในระบบการซื้อ เช่น , ใบร้องขอซื้อ, ใบสั่งซื้อ, การคำนวณค่าใช้จ่ายของสินค้านำเข้า และ การคืนสินค้า

**คู่ค้าทางธุรกิจ (Business Partner)** – ข้อมูลพื้นฐานที่ใช้ในธุรกรรมการค้า

**การธนาคาร (Banking)** – ควบคุมการรับจ่ายของเงินทั้งหมดในระบบ ทั้ง เงินสด, Cheque, Credit Card หรือจากเงินโอน ทั้งยังมีระบบ ทะเบียนคุมเช็ค และ Bank Reconciliation

**ระบบสินค้าคงคลัง (Inventory/Warehouse)** – เก็บรายละเอียดของสินค้าคงคลัง การรับจ่ายสินค้า , รองรับการทำเป็น Bin Shelf ช่อง ชั้น

**กระบวนการผลิต (Production)** – กำหนดสูตรการผลิต (BOM), การสร้างใบสั่งผลิต, วางแผนข้อมูลการผลิต, และจำนวนวัตถุดิบให้เพียงพอต่อความต้องการ

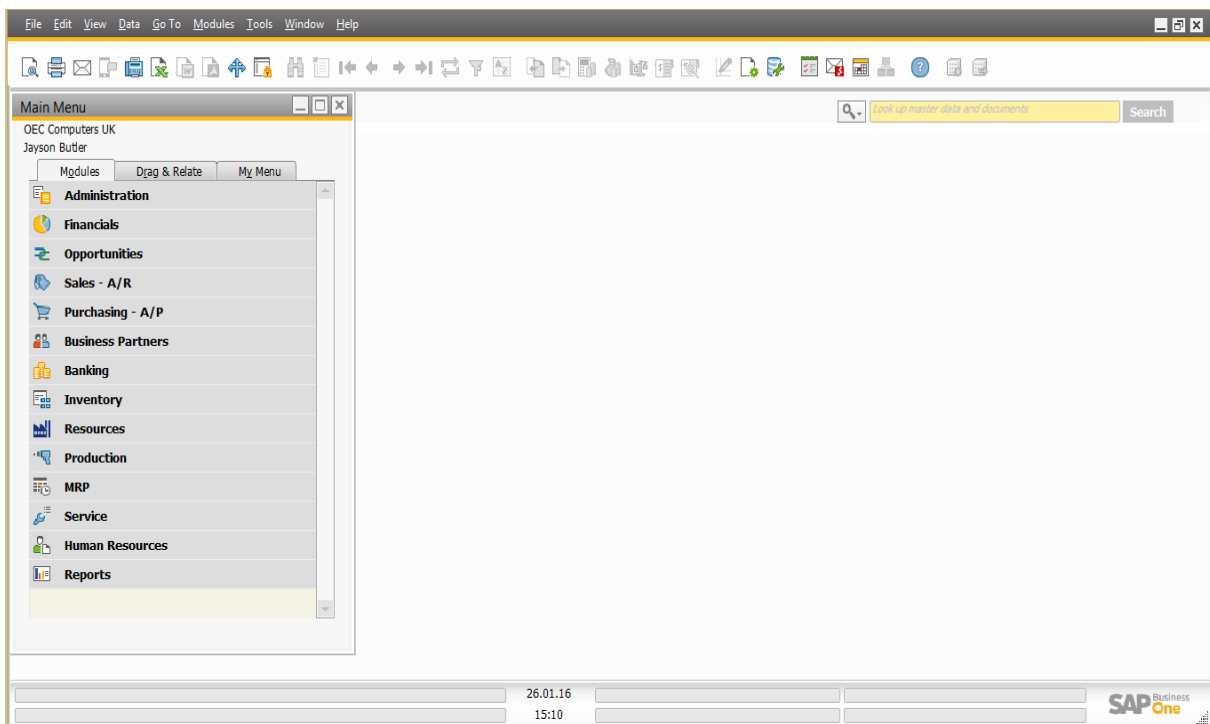
**การบริหารวัตถุดิบเพื่อการผลิต (MRP) -** คาดการความต้องการสินค้าและวัตถุดิบในอนาคต

**การบริหารงานบริการ (Service Management) –** การบริการหลังการขาย, จัดการด้านบริการ หรือดูแลลูกค้าหลังการขาย (Help Desk/ Call Center Support Service)

**ทรัพยากรบุคคล (Human Resource) –** รายละเอียดของพนักงาน, สัญญาการว่าจ้าง, และรายงานการลาของพนักงาน

**ระบบสินทรัพย์ถาวร (Fixed Asset) –** เก็บรายละเอียดสินทรัพย์ แต่ละชิ้น และคำนวณค่าเสื่อมเข้าระบบบัญชี

**ระบบบริหารโครงการ ( Project Management ) –** รายละเอียดการบริหารโครงการใช้ได้ทั้งภายนอกและภายในองค์กร



### **ตัวอย่างรายงานมาตรฐานและการเรียกแสดงข้อมูล (Report and Query)**

Profit and Loss Statement (งบกำไรขาดทุน, งบดุล, งบทดลอง) สามารถเรียกพิมพ์ได้ตามช่วงเวลา, ไตรมาส หรือปี, และเลือดยกตามแผนกหรือโปรเจค เป็นต้น

Profit and Loss Statement

Date From 01.01.15 To 31.12.15

Display Subtotals Level 5

Hide Titles

Account Name	System Currency	Year-to-Date
<b>Turnover</b>		
350002 - Gross Sales Revenue		
350003 - Domestic Sales		
350004 - Domestic Sales		
400000 - Sales Revenue (Domestic)	GBP 375,000.00	GBP 375,000.00
<b>Total 350004 - Domestic Sales</b>	<b>GBP 375,000.00</b>	<b>GBP 375,000.00</b>
<b>Total 350003 - Domestic Sales</b>	<b>GBP 375,000.00</b>	<b>GBP 375,000.00</b>
400041 - Foreign Sales		
<b>Total 400041 - Foreign Sales</b>		
410031 - Miscellaneous Revenue		

26.01.16 15:08

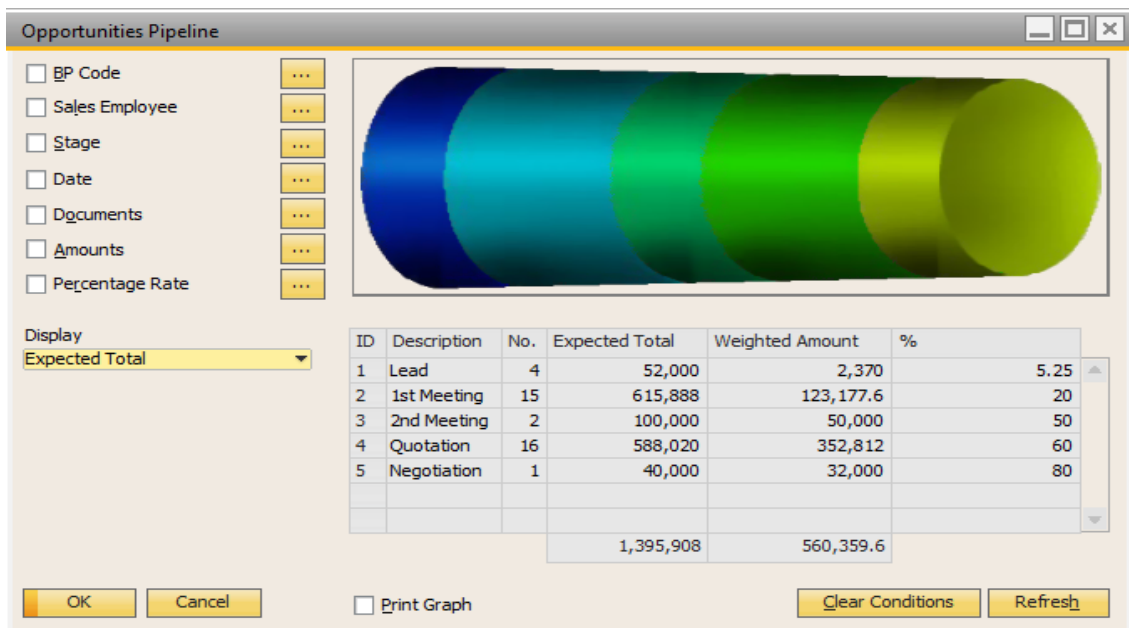
แสดงรูปแบบรายงานชนิดเดียวกัน ที่โอนข้อมูลออกมาจากระบบเป็น Excel File

Profit and Loss Statement - Microsoft Excel

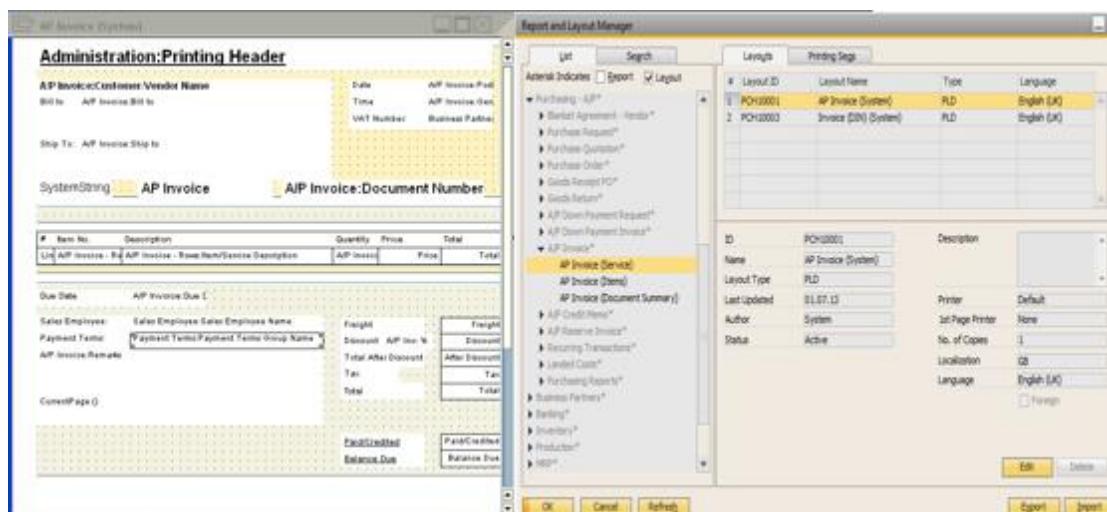
FILE HOME INSERT PAGE LAYOUT FORMULAS DATA REVIEW VIEW ADD-INS

G/L Account	Name	System Currency (currency)	System Currency	Year-to-Date (currency)	Year-to-Date
Turnover		GBP	375000	GBP	375000
	350002 Gross Sales Revenue	GBP	375000	GBP	375000
	350003 Domestic Sales	GBP	375000	GBP	375000
	350004 Domestic Sales	GBP	375000	GBP	375000
	400000 Sales Revenue (Domestic) - Product No.1	GBP	375000	GBP	375000
<b>Total 350004</b>	<b>Domestic Sales</b>	<b>GBP</b>	<b>375000</b>	<b>GBP</b>	<b>375000</b>
<b>Total 350003</b>	<b>Domestic Sales</b>	<b>GBP</b>	<b>375000</b>	<b>GBP</b>	<b>375000</b>
	400041 Foreign Sales				
<b>Total 400041</b>	<b>Foreign Sales</b>				

Opportunities Pipeline (รายงานโอกาสในการขาย) โดยจะแสดงข้อมูลของผลที่ได้ตั้งแต่เปิดการขาย จนถึงปิดการขาย โดยมีการคำนวณเป็น เปอร์เซ็นต์ (Percentage)



ระบบ SAP B1 มี Function ที่ทำ Report เพิ่มเติมได้ด้วยตัวเองหลายตัว อาทิ เช่น Crystal Report , User Define Filed , Drag & Relate , Query Generator



Administration: Printing Header

AP Invoice: Customer / Vendor Name

Bill to: AP Invoice Bill to

Ship To: AP Invoice Ship to

SystemString: AP Invoice      A/P Invoice: Document Number

#	Item No.	Description	Quantity	Price	Total
1	AP Invoice	AP Invoice - From Item/Invoice Description	AP Invoice	Price	Total

Due Date: AP Invoice Due E

Sales Employee: Sales Employee Sales Employee Name

Payment Terms: Payment Terms Payment Terms Group Name

AP Invoice Remarks

Print/Cancel/Print/Cancel

Report and Layout Manager

List      Search      Export      Layout

Layouts      Printing Steps

#	Layout ID	Layout Name	Type	Language
1	PO-0001	AP Invoice (System)	PLD	English (UK)
2	PO-0003	Invoice (BIN) (System)	PLD	English (UK)

ID: PO-0001      Description: AP Invoice (System)

Name: AP Invoice (System)

Layout Type: PLD

Last Updated: 01.07.13

Printer: Default

Author: System

Status: Active

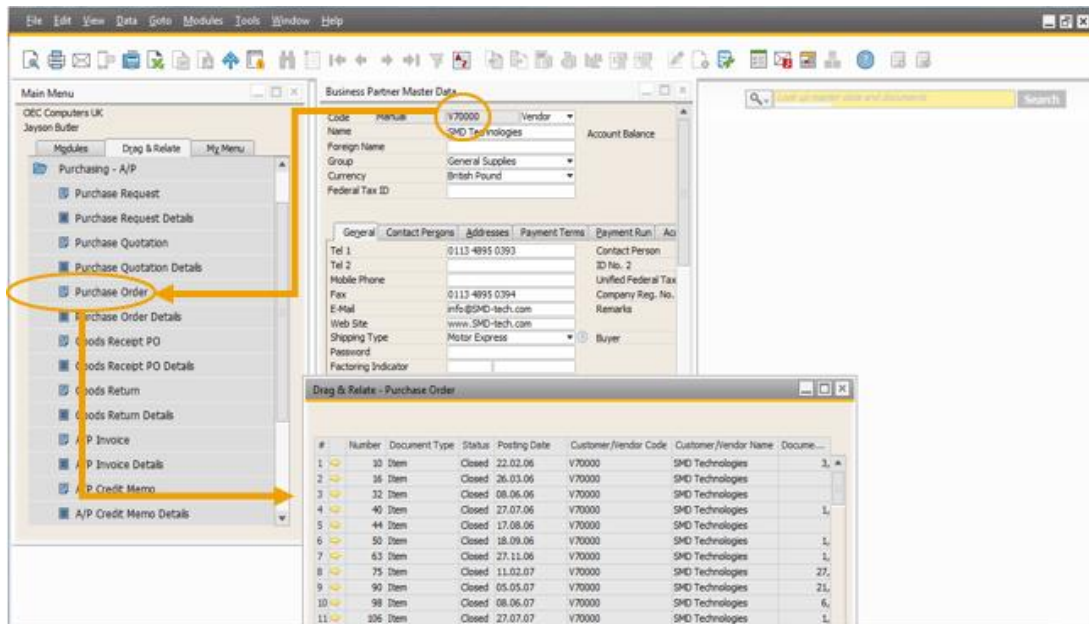
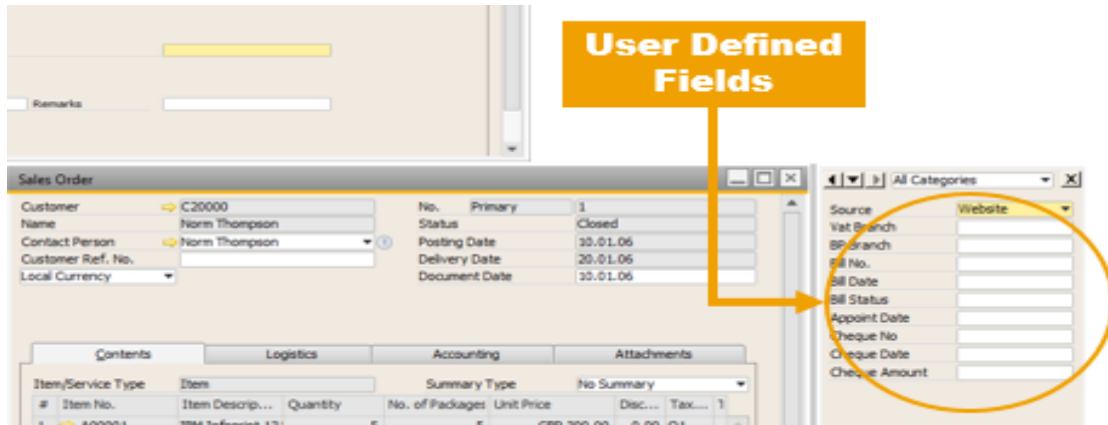
3rd-Page Printer: None

No. of Copies: 1

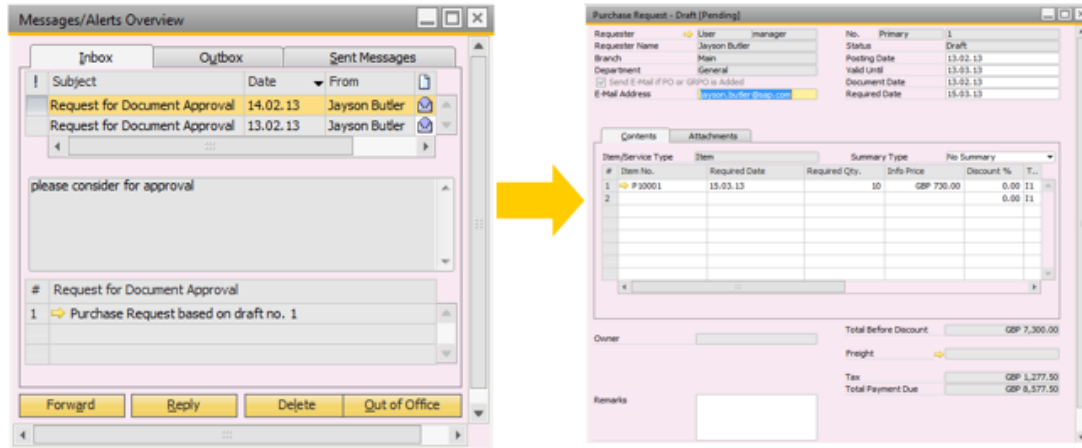
Localization: GB

Language: English (UK)

Foreign



ระบบ SAP B1 มีระบบ Approve online ผ่านระบบ SAP B1 , On Mobile โดยเป็นการลดการทำงานบนกระดาษ Paper less และสะดวกสบายเมื่ออยู่ข้างนอก



**Scope**

- SAP Business One mobile app for iOS and SAP Business One mobile app for Android cover all important business processes
- Software solution partners co-innovate and distribute apps for specific industries or business processes on various platforms

**Key benefits**

- Managers, sales, and service employees stay informed about their business, view reports, manage contacts, and handle sales and service activities
- Better-informed employees have access to the most relevant data and business processes
- Real-time business decisions anytime and anywhere mean higher productivity



Mobile app for Android available since Nov 2013

57,000+ installations of mobile app for iOS

Detailed introduction and free trial:

[SAP Business One mobile app for iOS](#)



[SAP Business One mobile app for Android](#)



**สนใจติดต่อรายละเอียดเพิ่มเติมได้ที่**

**BexSys Co., Ltd.**  
 88 PASO Tower , 27 Floor , Unit A2 , Silom Road ,  
 Suriyawongse , Bangrak , Bangkok 10500 Thailand  
 โทร. 092-1099891 , Email : [sales@bexsys.com](mailto:sales@bexsys.com)